

低倍镜头

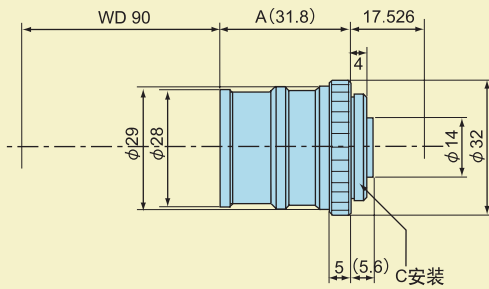
Low Magnification Macro Lenses

体积小，高分辨率低倍镜头安装在一起，工作距离为90mm。

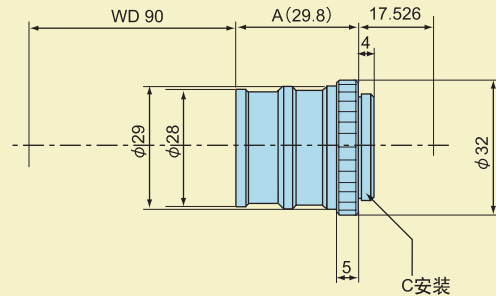


ML-15014 ML-3505
ML-25030 ML-5010

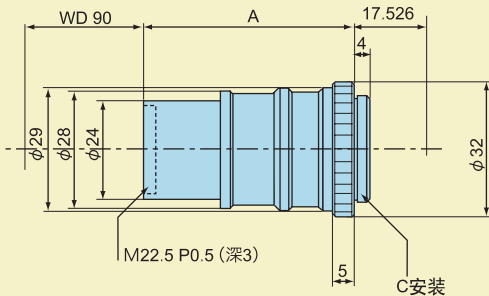
ML-15014



ML-25030



ML-3505/ML-5010



低倍镜头

项目/型号	放大倍率	有效FNO	O/I	WD	景深	分辨率	TV失真	重量	镜头长度A(mm)	最大兼容CCD	安装
ML-15014	×0.14	4.6	139.3	90mm	18mm	36μm	0.1%或以下	28g	31.8	2/3"	C安装
ML-24030	×0.3	7.3	137.3	90mm	6.5mm	21μm	0.1%或以下	39g	29.8	2/3"	C安装
ML-3505	×0.5	8.4	158	90mm	2.7mm	13μm	0.1%或以下	55g	50.5	2/3"	C安装
ML-5010	×1	8	200.1	90mm	0.6mm	6.3μm	0.1%或以下	68g	92.6	2/3"	C安装

※景深是对于1/2"CCD相机设想相当水平320条TV线解像计算值。(影像构成方面可容许的错乱圆圈: 40μm)