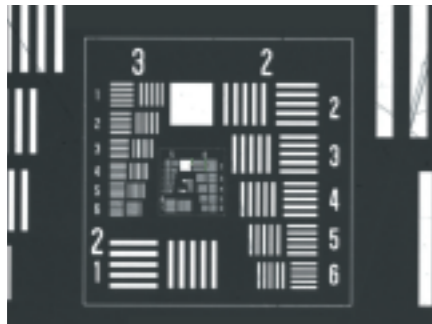
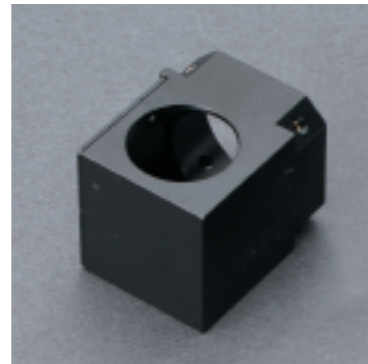


MML-High Resolution用
90度プリズム

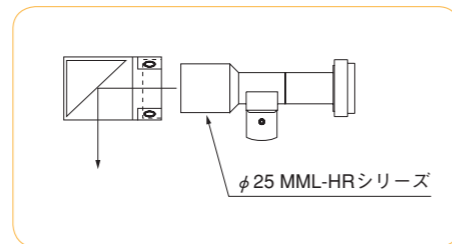
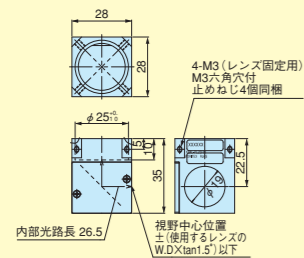
MML-PL25HR 新発売

- ・MML-High Resolution専用
- ・鏡筒径 $\phi 25$
- ・内部光路長 26.5mm



NAの大きな光学系の場合、プリズムの面精度の影響を強く受けるため、画像がボケたり歪曲する場合がありますが、面精度の高いプリズム選別して使用していることで、NAの大きなHRタイプでもきれいな画が取り込めます。

MML-PL25HR



品名	仕様	商品コード	価格
MML-PL25HR	HR用 90°側視ミラー $\phi 25$ 用	A-8013	¥50,000



ピッチ可変サイドビュー 標準品
MML-PSV16L/R

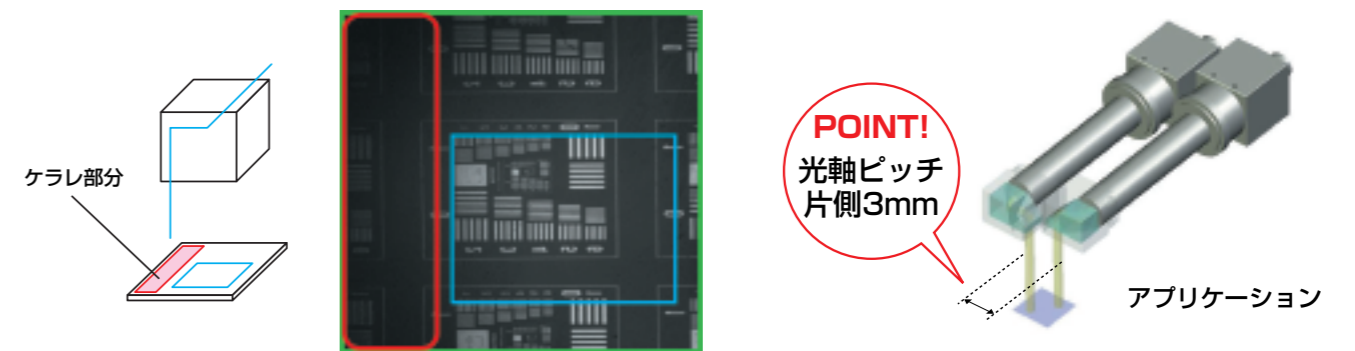
- ・MML-STandard $\phi 16$ 用
- ・光軸ピッチ片側3mm
- ・内部光路長：20mm
- ・WD=40レンズも装着可



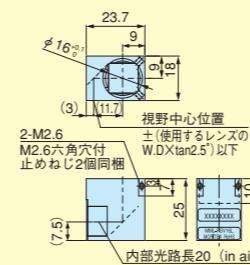
2点間のアライメントマークを狭ピッチ・省スペース観察が可能。
プリズムを使用したコンパクト設計により、WD=40mmシリーズもご使用出来ます。

MML-PSV16L/Rケラレ参考データ

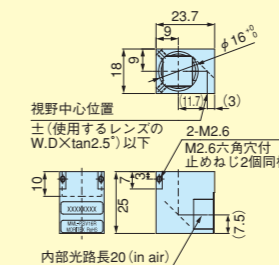
MML-PSV16は、狭ピッチ設計のため、大視野観察をすると画面の一部にケラレが発生する場合がありますので、ご注意ください。(ご使用するレンズやカメラによっても異なります)



MML-PSV16L



MML-PSV16R



品名	仕様	光軸ピッチ	商品コード	価格
MML-PSV16R	ST用 サイドビュープリズム右側	片側3mm	A-8007	¥30,000
MML-PSV16L	ST用 サイドビュープリズム左側	片側3mm	A-8008	¥30,000