

# 肌膚基礎知識

要得到可信的建議，首先要了解肌膚的基本構造

## 肌膚的基本構造與名稱

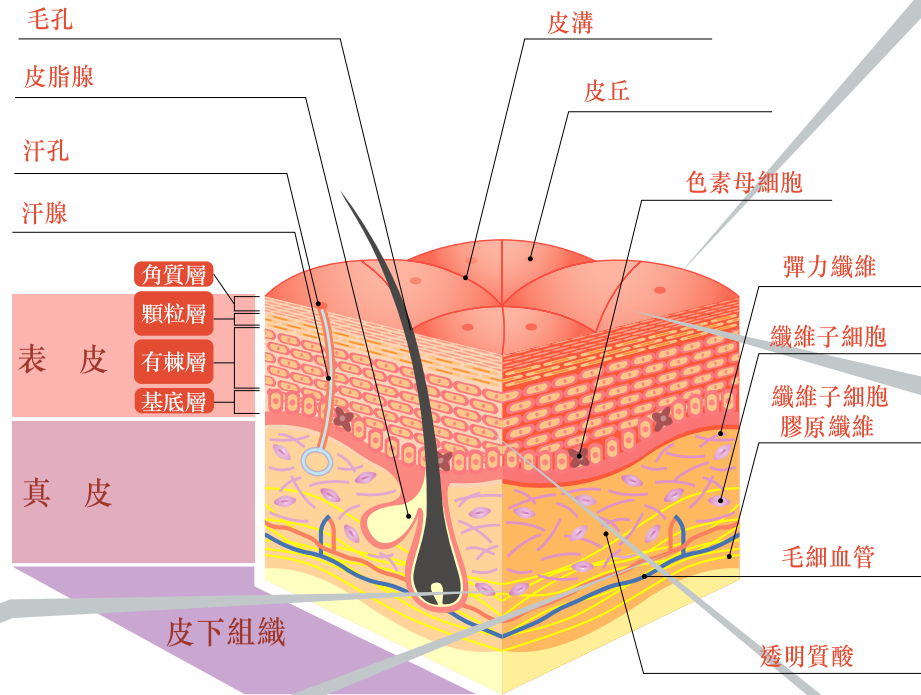
皮膚的斷面分為表皮、真皮、皮下組織三個層次

表皮由四層組成，約28天更新一次，稱之為皮膚新陳代謝

表皮最上方是角質層，由保持水份的NMF(天然保濕因子)和覆蓋表皮的皮脂膜組成，具有防止肌膚水份蒸發的作用。

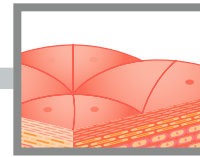
真皮可以說是皮膚的主體，它由肌膚張力、彈性之源的膠原體、彈性原、透明質酸、水份組成。

所謂的膠原體，其主要成份是保持肌膚張力的膠原纖維；彈性原的主要萬分是保持皮膚彈性的彈力纖維。透明質酸是介於膠原體、彈性原之間的膠質狀成份。



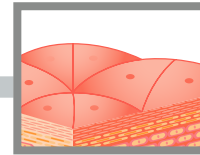
了解客戶肌膚狀態的主要部位

### 肌膚外觀



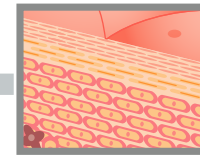
肌膚的美從表面狀態即可判斷。紋理的排列及大小、毛孔、皮膚色澤、透明感、色素沉降等，要細心地加以觀察。

### 油水成份均衡



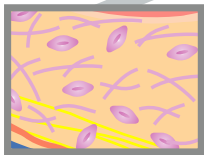
了解皮脂和水份的均衡情況，是探明肌膚問題原因的基礎。肌膚是由NMF和皮脂膜(皮脂和汗混合結成的薄膜，像天然保濕霜一樣)來保持角質層的水份，起着保護皮膚防止受到外界刺激的作用。

### 角質狀態再生



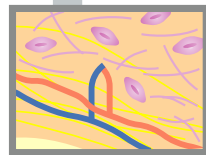
形成肌膚表面的角質層經常進行新陳代謝。能夠了解其新陳代謝是否正常，可以知道肉眼看不到的肌膚狀態。

### 彈性/張力 纖維子細胞



由纖維子細胞產生的膠原體、彈性原、透明質酸如果充實，真皮含有充足水份的話，那就可以說是有彈性、有張力的肌膚。

### 膚色/血流 透明感



調查影響膚色的血蛋白質與黑色素的均衡，測定膚色的情況。紅色取決於血蛋白質、血液循環情況；黑白色則是由黑色素的數量來決定的。